

# Normalien

## Agathon – Führend im Stanz-Werkzeugbau



**Präzision neu definiert**

**AGATHON**  
SWITZERLAND

[www.agathon.ch](http://www.agathon.ch)

# Führungselemente



Die Ausführung nach ISO-/DIN-Normen, einheitliche Aufnahmedurchmesser und Toleranzen, sowie Zentrierhilfen an Säulen und Buchsen, erlauben eine einfache Montage und Austauschbarkeit. Gleichbleibende, reproduzierbare Qualität und Konus an Schnellwechselsäulen/Haltebuchsen – ausgeführt in höchster Präzision – garantieren hohe Wirtschaftlichkeit. Ein fixes oder bewegliches Käfighalte-/Positioniersystem ermöglicht das Ausfahren von Wälzführungen aus der Vorspannung.

## Gleitführungsbuchsen

Mit einer limitierten Hub-Geschwindigkeit für lange Hübe und hohe Kräfte für Säulendurchmesser von 15 - 63 mm.

- Bronzeplattierte- und selbstschmierende Buchsen

## Wälzführungen

Mit leichtgängigem, absolut spielfreiem Lauf (Vorspannung).

- Kugelkäfige: Säulendurchmesser 3 - 63 mm, axiale und rotative Bewegungen. In Aluminium, Messing und Kunststoff. Hohe Geschwindigkeiten
- Rollenkäfige: Säulendurchmesser 15 - 63 mm, axiale Bewegungen. Steifigkeit, Hubfrequenz, Belastbarkeit je nach Rollentyp. In Aluminium und Messing

# Agathon Zentrierungen



Der neue Standard zum Führen und Zentrieren im Stanz- und Umform-Werkzeugbau.

Die Agathon Zentrierung (Runde Feinzentrierung) garantiert eine präzise Führung und bereits bei Zentrierstart eine maximale Tragkraft – mit integriertem Käfigpositioniersystem zum Ausfahren aus der Vorspannung.

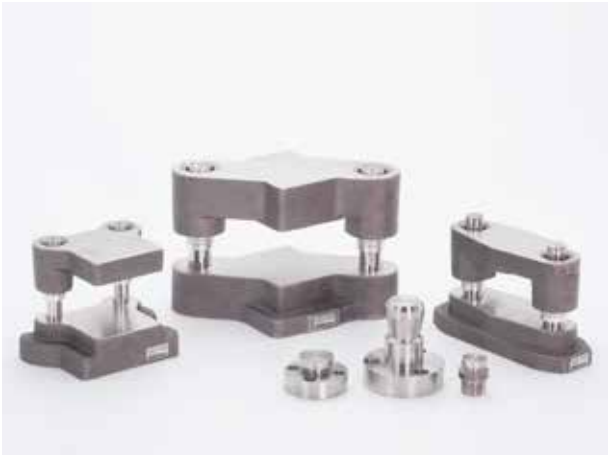
## Eigenschaften

- Kompakt, einbaufertig
- Unbegrenzter Öffnungsweg
- Für langsam laufende Anwendungen
- Frei abwälzend, kein Ruckgleiten
- Zentrier-Wiederholgenauigkeit im Mikrometerbereich
- Hohe Anfangstragkraft und Steifigkeit

## Anwendungen

- Tiefzieh- und Feinschneidanwendungen
- Hybrid-Werkzeuge, Dreh-/Schiebe-Werkzeuge
- Plattenzentrierung
- Betriebsmittelbau

# Säulengestelle



Präzisions-Säulengestelle von Agathon zeichnen sich durch hohe Genauigkeit und Materialqualität aus. Komplette Bearbeitung nach werkstattgerechten Kundenzeichnungen. Je nach Anwendung werden die Säulengestelle mit Gleit-, Kugel- oder Rollenführungselementen bestückt.

## Normgestelle

- Dank hochwertigem Perlitguss hohes Dämpfungsvermögen und beste Belastbarkeit
- Ausführung nach ISO-/DIN-/Agathon-Norm
- Feinstanzgestelle zum Feinschneiden

## Kundenspezifisch

- Mit Bearbeitung für höchste Qualitätsansprüche
- Aus spannungsfrei geglühtem Stahl und Aluminium, in Speziallegierung mit 460-550 N/mm<sup>2</sup> Zugfestigkeit, sowie weiteren Materialien (Bsp. CFK, etc.)
- Normgestelle aus Grauguss mit Nacharbeit, gemäss Kundenzeichnung
- Abmessungen für kleine bis mittelgrosse Werkzeuge

# Unsere Endkunden kommen aus allen Branchen



## Wir haben die Lösung

- Höhere Standzeiten
- Verlängerung des Wartungsintervalls (Nachschleifen)
- Effizienz- und Produktivitätssteigerung

## Wir überzeugen mit

- Beste Materialqualität, höchste Oberflächengüte und engste Toleranzen
- Spezielle Einlaufgeometrien an Säulen und Buchsen erhöhen die Lebensdauer
- Die patentierte Verstemmung der Wälzkörper garantiert optimales Spiel und besten Halt im Käfig

## Wir liefern das Passende

- Stanzwerkzeug-Normalien
- Führungselemente für Maschinen-, Formen- und Vorrichtungsbau
- Norm- und/oder Sonderausführungen nach Kundenzeichnung und Spezialmaterialien

# Agathon Standorte



## Hauptsitz

Agathon AG  
Gurzelenstrasse 1, 4512 Bellach, Schweiz  
Tel. Verkauf CH +41 32 617 45 01  
Tel. Verkauf Export +41 32 617 45 02  
Fax +41 32 617 47 01  
E-Mail [normalien@agathon.ch](mailto:normalien@agathon.ch)  
[www.agathon.ch](http://www.agathon.ch)

## Nordamerika

Agathon Machine Tools, Inc.  
9 Parklawn Drive, Bethel, CT 06801, USA  
Phone +1 203 730 8741 – Fax +1 203 748 2975  
E-Mail [mailamt@agathon.com](mailto:mailamt@agathon.com)  
[www.agathon.com](http://www.agathon.com)

## China

Agathon Trading (Shanghai) Co., Ltd  
Room 316, 1438 North Shangxi Road, SHANGHAI, 200060, CN  
Phone +86 21 5175 6272  
Mobile +86 159 2198 4618  
E-Mail [michelle.dong@agathon.com](mailto:michelle.dong@agathon.com)  
[www.agathon.com](http://www.agathon.com)