



Märkische Stanz-Partner



Führungssysteme, M-Line

Guidingsystems, M-Line

Märkische Stanz-Partner Normalien GmbH

Jüngerstrasse 17 • D-58515 Lüdenscheid

Tel.: +49 (0) 23 51 / 6 61 07-0 • Fax: +49 (0) 23 51 / 6 61 07-77

e-mail: mail@maerkische-stanz-partner.de • www.maerkische-stanz-partner.de

Es gelten unsere allgemeinen Verkaufs- und Lieferbedingungen, die wir Ihnen auf Nachfrage gerne zusenden.

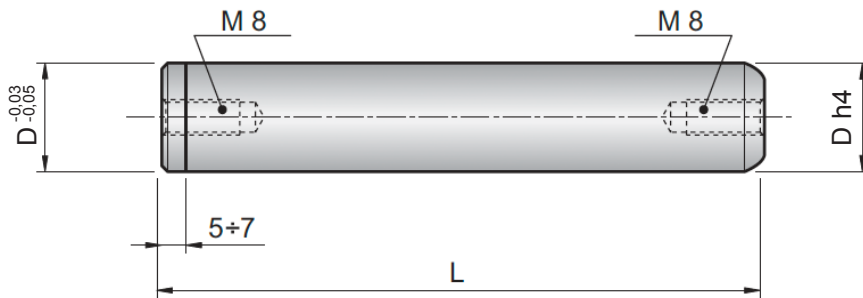
Our general terms and conditions, which we gladly provide / send on your request, apply at all times.

FS 320

Mat.: 1.7131 / 61 - 63 HRC

Mat.: 1.7131 / 61 - 63 HRC

FS 320 / 25 x 200



D	L																	
	100	112	125	140	160	180	200	224	250	280	315	355	400	450	500	600	700	800
19-20	•	•	•	•	•	•	•	•	•									
24-25			•	•	•	•	•	•	•	•	•	•	•	•	•			
30-32			•	•	•	•	•	•	•	•	•	•	•	•	•			
38-40					•	•	•	•	•	•	•	•	•	•	•			
48-50							•	•	•	•	•	•	•	•	•			
60-63									•	•	•	•	•	•	•			
80										•	•	•	•	•	•	•	•	•

FS 319

Mat.: 1.7131 / 61 - 63 HRC

Mat.: 1.7131 / 61 - 63 HRC

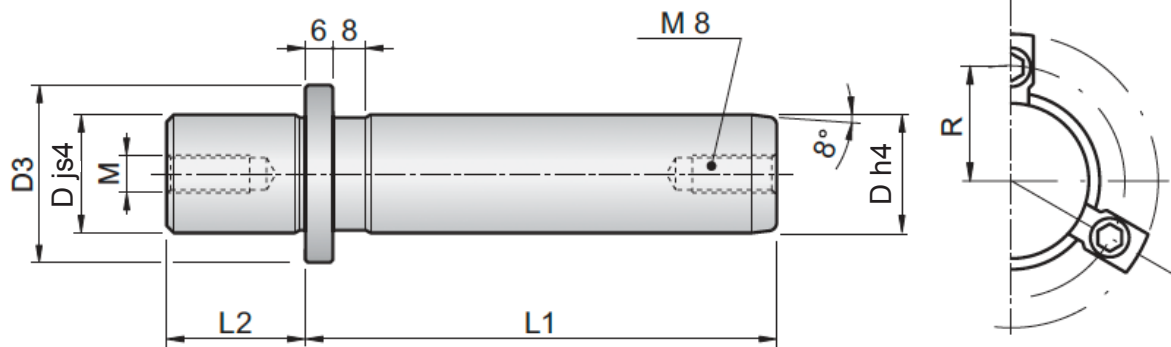
FS 319 / 25 x 160

Lieferumfang:

- 3 Halteklammern mit Schrauben
- alternativ, wenn angegeben:
- 1 Haltescheibe FS 398 mit Schraube

Included:

- 3 holding clamps with screws
- alternatively, if specified:
- 1 mount disk FS 398 with screw



D	D3	M	R	L2
19-20	25	M8	18,0	23
24-25	32	M8	21,5	30
30-32	40	M8	25,5	37
38-40	50	M8	30,5	37
48-50	63	M8	37,0	47
60-63	80	M8	45,5	47
80	95	M12	53,0	60

D	L1												
	100	112	125	140	160	180	200	224	250	280	315	355	400
19-20	●	●	●	●	●	●	●						
24-25	●	●	●	●	●	●	●	●	●				
30-32		●	●	●	●	●	●	●	●	●	●		
38-40			●	●	●	●	●	●	●	●	●	●	
48-50				●	●	●	●	●	●	●	●	●	●
60-63					●	●	●	●	●	●	●	●	●
80							●	●	●	●	●	●	●

mit langem Bund/long-headed style

FS 340 ... RM

FS 350 ... RM



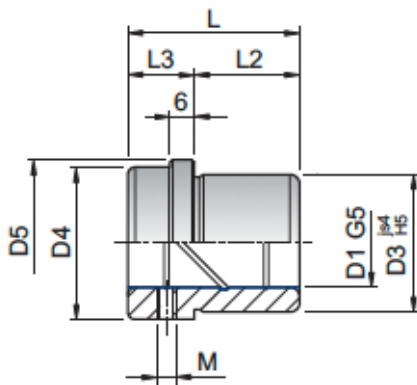
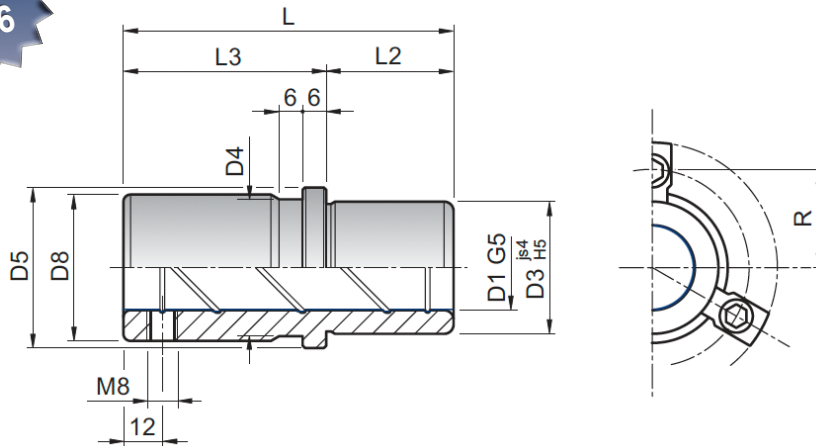
Mat.: 1.7131 / 61 - 63 HRC
RM-beschichtet (selbstschmierend)

Lieferumfang:
• 3 Halteklammern mit Schrauben

Mat.: 1.7131 / 61 - 63 HRC
RM-coated (self lubricating)

Included:
• 3 holding clamps with screws

FS 340 / 25 x 59 / RM



mit kurzem Bund/short-headed style

FS 330 ... RM

D1	D3	D4	D5	D8	Artikelnummer Article number	R	L	L2	L3
19-20	32	32	40	-	FS 330 ... RM	26	35	23	12
19-20	32	32	40	39	FS 340 ... RM	26	43	23	20
19-20	32	32	40	39	FS 350 ... RM	26	59	23	36
24-25	40	40	48	-	FS 330 ... RM	30	35	23	12
24-25	40	40	48	46	FS 340 ... RM	30	59	23	36
24-25	40	40	48	46	FS 350 ... RM	30	79	23	56
30-32	48	48	56	-	FS 330 ... RM	33,5	42	30	12
30-32	48	48	56	53	FS 340 ... RM	33,5	75	30	45
30-32	48	48	56	53	FS 350 ... RM	33,5	93	30	63
38-40	58	58	66	-	FS 330 ... RM	38,5	52	37	15
38-40	58	58	66	63	FS 340 ... RM	38,5	82	37	45
38-40	58	58	66	63	FS 350 ... RM	38,5	108	37	71
48-50	70	70	80	-	FS 330 ... RM	45,5	65	47	18
48-50	70	70	80	77	FS 340 ... RM	45,5	97	47	50
48-50	70	70	80	77	FS 350 ... RM	45,5	127	47	80
60-63	85	85	95	-	FS 330 ... RM	53	80	60	20
60-63	85	85	95	92	FS 340 ... RM	53	116	60	56
60-63	85	85	95	92	FS 350 ... RM	53	150	60	90

FS 395 / A - C

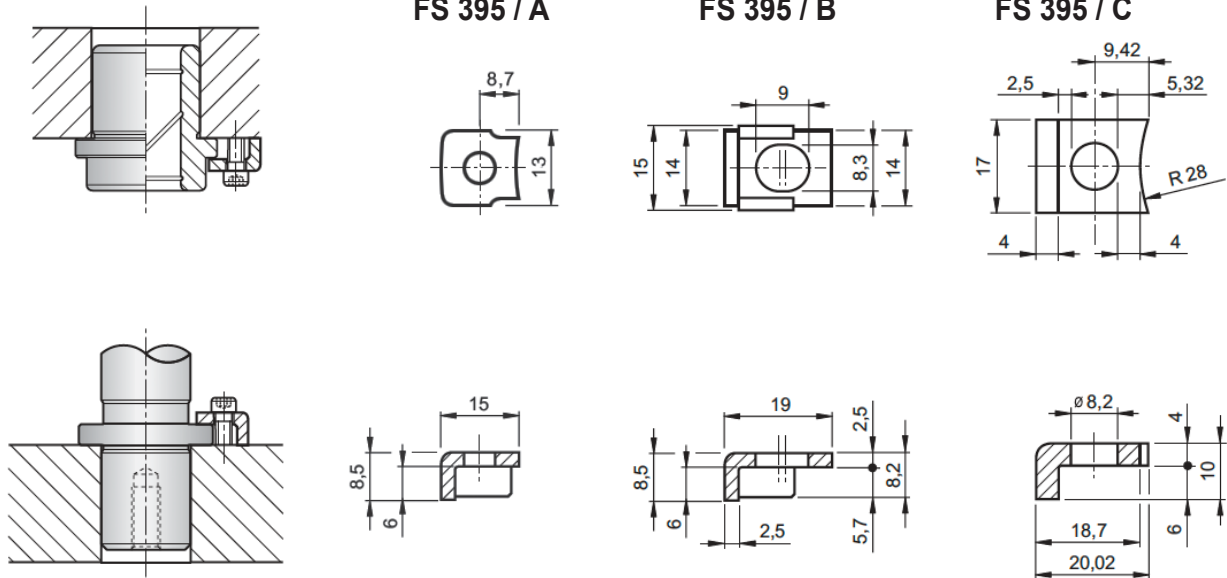
FS 395 / A für Ø 19-20, 24-25
 FS 395 / B für Ø 19-20, 24-25
 FS 395 / C für Ø 30-32, 38-40, 48-50,
 60-63, 80

FS 395 / A for Ø 19-20, 24-25
 FS 395 / B for Ø 19-20, 24-25
 FS 395 / C for Ø 30-32, 38-40, 48-50,
 60-63, 80

FS 395 / A

Haltestücke werden mit Schrauben geliefert.

Holding clamps include screws

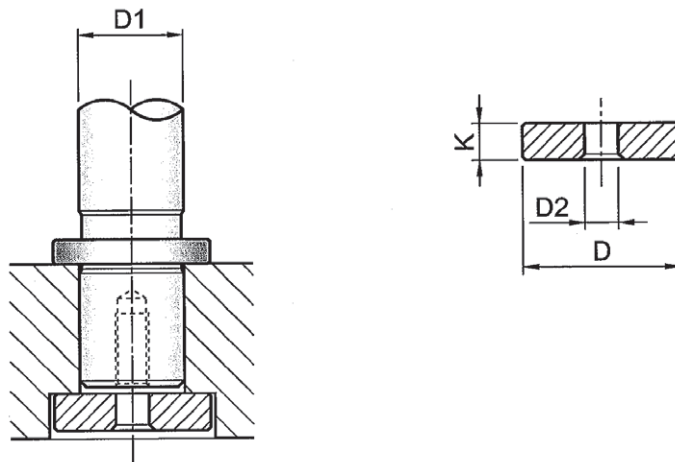


FS 398

Mat.: C 40, brüniert
 Scheibe wird mit Schraube befestigt

Mat.: C 40, gunmetal-finished
 Mount disk with screw.

FS 398 / 1



Ausführung Style	D1	D	K	D2
1	19-20	25	6	8,5
2	24-25	32	6	8,5
3	30-32	40	6	8,5
4	38-40	50	6	8,5
5	48-50	60	6	8,5
6	60-63	70	6	8,5
7	80	93	12	12,5



FS 330 ... RM FS 340 ... RM FS 350 ... RM

Bei RM-Coat handelt es sich um eine dunkelblaugraue Gleitstoffbeschichtung auf Basis Wolframdisulfid (WS2) mit einer Stärke von 0,0005 - 0,0015 mm, die bei Raumtemperatur aufgebracht wird und bis 650° C stabil bleibt.

Sie reduziert - abhängig vom spezifischen Anwendungsfall - die Reibung um bis zu 70%, was zu einer signifikanten Verbesserung der Schmier- und Gleiteigenschaften der beschichteten Teile führt. Außer einer leichten anfänglichen Schmierung und bei den üblichen Wartungen kann der Schmiermittel-Einsatz in vielen Fällen reduziert werden, wobei meist zusätzlich noch eine deutliche Verlängerung der Standzeiten zu verzeichnen ist.

Sie kann nicht nur, aber auch, auf andere Beschichtungen - wie z.B. PVD und CVD - zusätzlich aufgetragen werden.

Typische Anwendungsbeispiele finden sich beim Umformen, in Wälz- und Gleitlagern und in der Vakuumtechnik. Erstklassige Resultate werden auch im gesamten Bereich der Spritzgießtechnik erzielt, angefangen bei den Führungselementen bis hin zur Beschichtung von komplexen, schwer entformbaren Konturkernen.

Um eine bestmögliche Verbindung zum Trägermaterial zu gewährleisten, müssen die zu beschichtenden Teile vollständig (von Ölen / Fetten, Staub u.ä.) gesäubert werden.

Die Beschichtung lässt sich nur durch mechanische Bearbeitung wieder entfernen.

Die Technik der Wolframdisulfid-Beschichtung findet sich in jedem amerikanischen Flugzeug. Sie ist unter den strengen Auflagen der amerikanischen NAMS - Class 6 getestet und als bio-kompatibel eingestuft worden. Der Beschichtungs-Prozess wird in Übereinstimmung mit den US-Militär - Spezifikationen DOD-L-85645 A Type 1 ausgeführt.

Im Programm der Märkischen Stanz-Partner werden die Artikel der Serie **FS 330 / ... bis FS 350 / ...** standardmäßig mit RM-Coat beschichtet, bei allen anderen Führungs- und Funktionsteilen nach Rücksprache bzw. nach Anforderung.

Bezüglich weiterer Anwendungsfälle sprechen Sie uns gerne an.

RM-Coat is a dark blue / grey tungsten disulfid (WS2) lubricant coating, being applied at room temperature with a thickness of 0,0005 - 0,0015 mm. It is stable up to 650 degrees Celsius.

Depending on the specific application, this coating reduces friction up to 70%, leading to significantly improved sliding-characteristics of the coated parts. After a slight initial lubrication (and during the usually scheduled maintenance works), in a lot of cases the lubricant can be reduced and minimized ... while at the same time in most cases the tool-life considerably extends.

The RM Coat can (not must !) be applied on other coatings like PVD and CVD as well.

Typical applications can be found in sheet metal forming processes, roller- and plain bearings and in vacuum technologies. Top results have been accomplished in injection molding as well, by coating not only guiding elements, but complex, hard-to-stripp-off cores.

To provide for an excellent connection between the coating and the carrying material, the part to be coated has to be cleaned completely from dust, oil, grease etc.

The coating can only be removed mechanically.

The WS2-coating-technique can be found on every American airplane. Metercoat has been NAMS - Class 6 tested and certified as bio-compatible. The whole coating process is carried out in compliance with DOD-L-85645 A Type 1.

In our program the products from **FS 330 / ... to FS 350 / ...** and **FS 430 / ... to FS 450 / ...** are RM-coated as standards, all other (guiding- and other) products can be treated upon request.

Please contact us with your specific application.